

# L'organigramme

À quoi sert-il ?	Quand l'utiliser ?	Quel format ?
Connaître le cadre institutionnel	Gestion d'équipe	Méthode

L'organigramme est une représentation graphique de la structure d'un organisme, d'un établissement ou d'un service, avec ses divers éléments et leurs relations.

La structure est la façon suivant laquelle ses différents organes se situent les uns par rapport aux autres ; il s'agit donc d'une approche fonctionnelle de l'organisation.

<b>Pour quoi</b>	Identifier les relations entre les différentes parties d'une structure. L'outil permet à chaque travailleur·euse de positionner son action dans la réalisation de la mission de la structure à travers une représentation visuelle
<b>Pour qui</b>	Tou·te·s les travailleur·euse·s de l'institution afin qu'ils·elles puissent identifier les relations hiérarchiques et organisationnelles du lieu dans lequel ils·elles travaillent
<b>Quand l'utiliser</b>	Dès la naissance de votre structure ; en veillant à le mettre à jour pour qu'il puisse continuer à donner du sens

## Comment l'utiliser ?

Il existe différents modèles d'organigramme, à choisir en fonction de la complexité de votre structure et de ce que la représentation veut donner comme informations. Il est symbolique de la culture de votre structure.

### 1. Choisir

Décider de l'information que vous souhaitez voir apparaître dans l'organigramme. Certains ne contiennent que des fonctions, d'autres intègrent des noms et la fonction spécifique qu'occupent les travailleur·euse·s.

### 2. Répertorier

Le recueil d'informations constitue la base de l'élaboration d'un organigramme. Il convient de réaliser l'inventaire des informations que vous souhaitez voir figurer dans l'organigramme : fonctions, collaborateur·rice·s, services, relations hiérarchiques et/ou fonctionnelles entre services ou collaborateur·rice·s.

### 3. Représenter

Trouver le bon schéma pour représenter clairement toutes les informations que vous aurez choisi de faire figurer dans l'organigramme.

## Les trucs pour réussir ?

- › Laissez à l'organigramme son rôle et gardez à l'esprit qu'un schéma clair reste la clé de la bonne représentation d'information, d'organisation.
- › Il peut exister un organigramme global et un organigramme spécifique plus détaillé pour identifier la complexité de la structure ; voir par exemple celui des Cliniques Universitaires Saint Luc (<https://www.saintluc.be/institution/documents/org-general-2018-04-18.pdf>).
- › L'organigramme reste une représentation figée ; c'est un élément de référence et non une bible !
- › SmartArt dans Windows offre de nombreux modèles pour construire des organigrammes.
- › Veillez à identifier des relations hiérarchiques et fonctionnelles :
  - Relations hiérarchiques : qui permettent la transmission des ordres ; généralement symbolisées par des traits pleins (ex. : entre un·e éducateur·trice-chef·fe et un éducateur·trice).
  - Relations fonctionnelles (liées aux activités exercées) : qui permettent la transmission des informations, le travail en groupe... ; généralement symbolisées par des pointillés (ex. : entre un·e secrétaire médical et un·e secrétaire du service des Admissions).

---

## Outils associés :

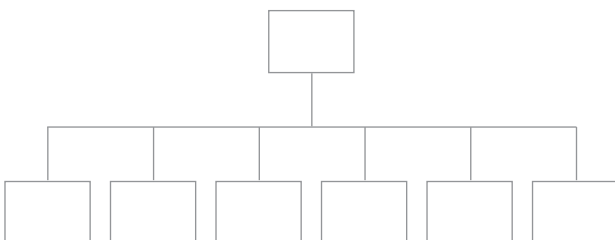
- › Le plan stratégique
- › La description de fonction

---

## Des exemples :

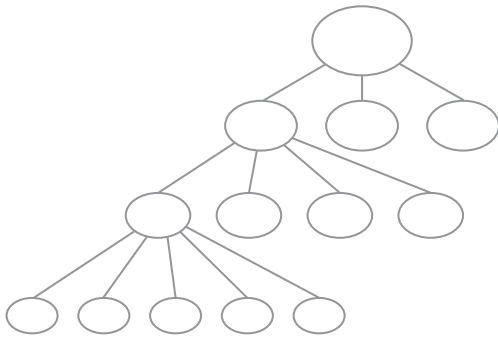
Plusieurs modèles d'organigramme existent.

### L'organigramme en bannière



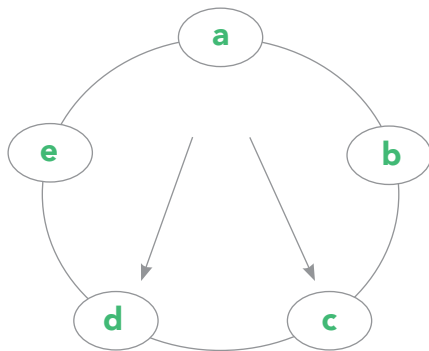
Aussi appelé un râteau. Il s'agit du modèle le plus répandu. Les divers services sont représentés par des rectangles. Les organes sont rattachés au service dont ils dépendent. Le niveau hiérarchique d'un service est représenté par la hauteur de son rectangle. A chaque rectangle, il est indiqué le nom du responsable du service et ses fonctions.

## La pyramide



Cet organigramme représente une structure hiérarchique. Il s'agit de la forme la plus ancienne d'organigramme. L'analyse des différents échelons informe sur le mode et les droits d'accès à l'information. Cette forme permet la reconnaissance de la validité et de la légitimité managériale de la recommandation.

## L'organigramme circulaire



Cette forme permet de mettre en avant une direction en fonction des objectifs.

Et des propositions mixant les différents formats. Un exemple parmi d'autres, celui de la protection civile.

